



Projektwerkstatt „Fahrradfreundliches Brand“

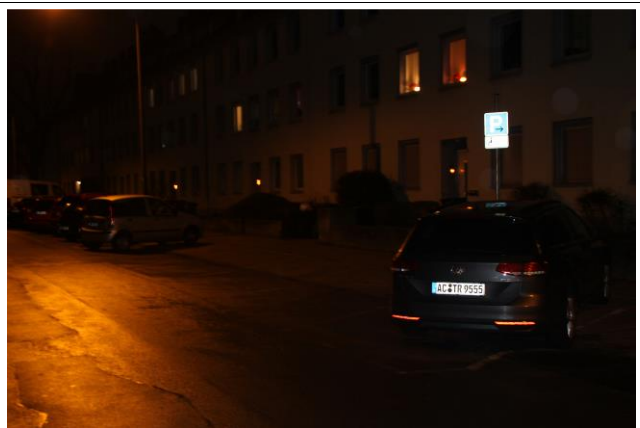
Voruntersuchung zur Parksituation im Umfeld der Lintertstraße

Am Mo 11. Januar 2021 wurde zwischen 22:15 und 22:40 die Auslastung von Parkflächen im Gebiet rund um die Lintertstraße betrachtet.

1. An der Schönforststraße waren zahlreiche markierte Parkflächen frei, auch unmittelbar an der Kreuzung zur Lintertstraße.



Schönforststraße



Schönforststraße

2. Am Fliederweg (Fahrbahnbreite 5 m) dürfen normal breite Pkw am Fahrbahnrand parken, dies wurde aber kaum genutzt.



Fliederweg



Fliederweg



Fliederweg



Fliederweg

3. Wie in der Verwaltungsvorlage angemerkt, wäre in den Straßen Auf dem Plue, Rosenweg, Nelkenweg und Staudenweg ein aufgeschultertes Längsparken möglich (außer in den Kurven und an Einfahrten). Die Gehwege sind ohnehin zu schmal, um darauf zu laufen. Im Gegenzug könnte die gesamte Zone als verkehrsberuhigter Bereich ausgeschildert werden, damit Fußgänger die Fahrbahn nutzen dürfen. Bei einer zukünftigen Sanierung könnten die Straßen niveaugleich ausgebaut werden. Am Tulpenweg wäre bei niveaugleichem Ausbau beidseitiges Parken möglich.



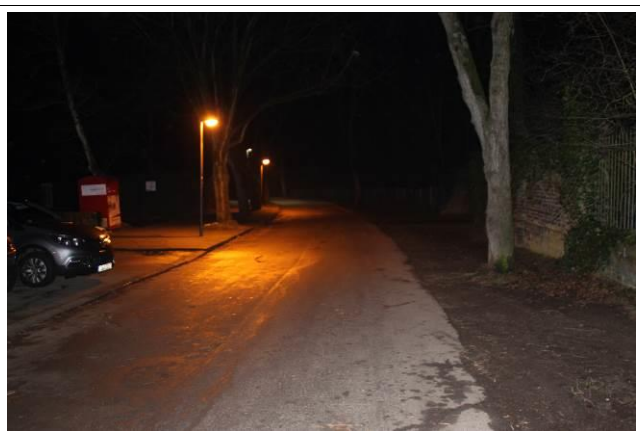
Auf dem Plue

4. Im Bereich Buschmühle, Taubengasse und Goldberg sowie an der Kirchstraße und an der Linterstraße selbst waren einzelne Parkplätze frei.

5. An der Straße Forster Linde stehen Dutzende Parkplätze zur Verfügung, erstens eine Parkbucht im Bereich der Kirche, zweitens ein Seitenstreifen entlang der gesamten Straße, drittens Längsparken am Fahrbahnrand gegenüber vom Seitenstreifen. Von der Linterstraße 60 aus sind diese Parkplätze fußläufig 300 m (Parkbucht) bis 650 m (Ecke Pfarrer-Henn-Weg) entfernt. Selbst von der Linterstraße 4 aus sind es nur 650 m bis 950 m. Für die Parkbucht könnte eine Parkscheibenregelung eingeführt werden, damit sie tagsüber den Besuchern von Kirche, Grundschule, Kita und Friedhof zur Verfügung steht. Am Seitenstreifen sollte der Bereich unmittelbar an den Bäumen vor einem Beparken geschützt werden.



Forster Linde



Forster Linde



Forster Linde

6. Im gesamten Bereich südwestlich der Linterstraße gibt es auffällig viele Garagen, bei den meisten davon besteht die Möglichkeit, davor ein zweites Auto zu parken. Bei steigendem Parkdruck ist davon auszugehen, dass mehr Garagenmieter von dieser Möglichkeit Gebrauch machen.

7. In 350 m Entfernung zur Linterstraße 4 gibt es am Thiensweg Parkmöglichkeiten am Fahrbahnrand.